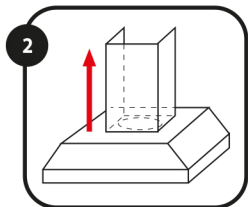


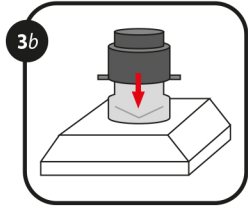
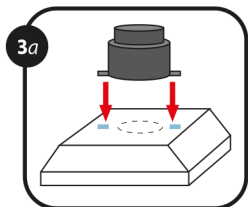


réf. 309.045



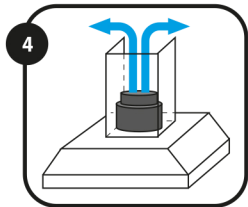
FR/CH INSTALLER OU REMPLACER LE FILTRE DE HOTTE À CHARBON UNIVERSEL :

1. Arrêter la hotte.
2. Faire coulisser le conduit de cheminée ou le retirer complètement en dévissant la partie haute pour accéder à la sortie d'air de la hotte.
3. **a) 1^{er} cas : si la surface est plane, le filtre se positionne directement sur la sortie d'air :**
 - S'assurer que la surface est propre et dégraissée. Fixer chaque patin adhésif de manière opposée dans les encoches du filtre.
 - Retirer l'autocollant des patins et coller le filtre au-dessus de la sortie d'air, tout en exerçant une pression pendant plusieurs secondes pour une meilleure adhésion du filtre.
3. **b) 2^{ème} cas : le filtre se positionne à la sortie d'air de la hotte sur une rehausse cylindrique :** Imbriquer le filtre sur la rehausse de la hotte. La paroi intérieure striée a été spécialement conçue pour s'ajuster parfaitement. Les patins adhésifs ne sont pas nécessaires sur ces modèles.
4. Remettre le conduit dans sa position initiale et rallumer la hotte pour profiter des bienfaits d'un air intégralement recyclé.
5. Pour une efficacité optimale, il est recommandé de changer le filtre de hotte à charbon universel tous les 6 mois. Le sticker mémo « Timestrip® 6 mois » fourni avec le filtre de hotte à charbon universel indique la date de remplacement. Presser la bulle du « Timestrip® 6 mois » pour l'activer ; après 30 secondes, une ligne noire apparaît sur l'échelle graduée. Il est recommandé de le placer sous la hotte pour une meilleure visibilité. Lorsque la fenêtre d'activation est complètement noire, il est temps de remplacer le filtre.
6. Remplacer le filtre :
 - a) 1^{er} cas : retirer le filtre usagé en le tournant d'¼ de tour dans le sens des aiguilles d'une montre. Positionner les encoches du nouveau filtre dans les patins adhésifs déjà installés et le tourner d'¼ de tour dans le sens inverse des aiguilles d'une montre.
 - b) 2^{ème} cas : retirer le filtre usagé de la rehausse et le remplacer par un nouveau filtre.



NL/B INSTALLER OF VERVANG HET UNIVERSELE KOOLSTOFFILTER VOOR AFZUIGKAPPEN:

1. Schakel de afzuigkap uit.
2. Vervuil de mantel of verwijder het volledig. Dan bereik je de luchtvoer van de afzuigkap.
3. **Optie 1:** als het oppervlak vlak is, dan plaats je het filter direct op de luchtvoer van de afzuigkap:
 - Het oppervlak moet gereinigd en ontvet worden. Bevestig de twee zelfklevende anti-slip stickers op het oppervlak.
 - Verwijder het papier van de anti-slip stickers en plak het filter op het vlakke oppervlak van de luchtvoer. Voor een betere hechting van het filter, gedurende enkele seconden aandrukken.
3. **Optie 2:** het afzuigkapfilter wordt geplaatst op de luchtuitlaat:
 - Klik het filter over de luchtuitlaat, de binnenzijde is speciaal ontworpen met ribben voor een betere en eenvoudige montage. De anti-slip stickers zijn niet vereist voor deze afzuigkapmodellen.
4. Zet de mantel terug, schakel de afzuigkap aan om de lucht weer te laten circuleren.
5. Het koolstofilter om de zes maanden vervangenvoor een optimaal rendement. De 6 maanden Timestrip® herinnert u eraan wanneer het filter vervangen moet worden. Activeer de Timestrip® door te duwen op de luchtblas;
 - Na 20-30 seconden verschijnt een donkere lijn in het venster, waaruit blijkt dat Timestrip® actief is. Haal het papierje van de Timestrip® en plak het onder de afzuigkap voor een betere zichtbaarheid. Als het indicator venster helemaal donker is, is het tijd om het filter te vervangen.
6. Hoe het filter vervangen? :
 - a) **Optie 1:** draai met de klok mee om het gebruikte filter te verwijderen. Zet de handvatten van het nieuwe filter op het anti-slip stickertje dat reeds geplakt is en draai tegen de klok in.
 - b) **Optie 2:** trek het gebruikte filter uit de luchtvoer van de afzuigkap en vang deze door het nieuwe koolstofilter.



UK/R.O.I. INSTALL OR REPLACE THE UNIVERSAL CARBON HOOD FILTER:

1. Switch off the hood.
2. Slide up the chimney kit or remove it completely. Then reach the air exit of the hood.
3. **a) 1st case: if the surface is flat, the filter has to be set up directly on the surface of the air exit:**
 - The surface has to be cleaned and degreased. Attach the two adhesive anti sliding pieces top to tail to each handle of the filter.
 - Peel off the backing paper of the adhesive anti sliding pieces and stick the filter on the top of the air exit. For better adhesion of the filter, apply pressure for a few seconds.
3. **b) 2nd case: the hood filter has to be set up on the top of the air exit tube:**
 - Interlock the filter with the air exit tube. The inner side has been specially designed with ribs for better and easy fitting. The adhesive anti sliding pieces are not required for these hood models.
4. Put the chimney kit back to the initial position and switch on the hood to enjoy the benefits of recycled air.
5. The hood filter has to be changed every six months for optimum efficiency. The 6 month Timestrip®, included with the filter, reminds when the filter has to be showing. Activate the Timestrip® by squeezing the bubble; after 20-30 seconds, a dark line appears in the window, showing that Timestrip® is active. Peel off the adhesive of the Timestrip® and stick it under the hood for better visibility. When the indicator window is completely dark it's time to replace the filter.
6. Replace the filter:
 - a) 1st case: rotate clockwise to remove the used filter. Put the handles of the new filter in the adhesive anti sliding pieces already stuck and rotate counter clockwise.
 - b) 2nd case: pull the used filter out of the air exit tube and replace it with the new hood filter.

