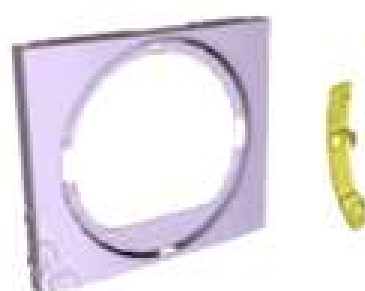


DESCRIPTION :

La charnière 136 62 53-21/7 n'est plus disponible. Pour la remplacer un kit SAV est disponible, comportant une nouvelle charnière et une façade.

ATTENTION : Toute tentative de monter la nouvelle charnière sur l'ancienne façade entrainera une déformation de cette dernière.



SOLUTION :

En cas de remplacement de la charnière 136 62 53-21/7, vérifier la référence de la façade du sèche-linge afin de commander le kit SAV approprié :

Ancienne charnière de hublot	Ancienne façade	Nouveau kit façade + charnière de hublot
1366253217	1367004007	00309867
	1367004023	
	1367004049	
	1367004056	00267570
	1367004080	
	1367004320	
	1367004411	
		00309868
		00309869